

Historia Caso Problema

- **Autores: Vanoli, Fernando; Iglesias, Santiago; Pioli, Ignacio; Gomez, José M; Allende Bartolomé L.**



Servicio de Ortopedia y Traumatología. Sanatorio Allende. Córdoba. Argentina.

WWW.INSTITUTOALLENDE.COM.AR



Historia

✓ FEMENINA

✓ 49 AÑOS

✓ NO ANTECEDENTES PERSONALES

✓ ACCIDENTE EN MOTOCICLETA EN 2011

✓ SECUELA TRAUMA ALTA ENERGIA TIBIA PROXIMAL. SCHATZKER VI. 3 CIRUGIAS PREVIAS

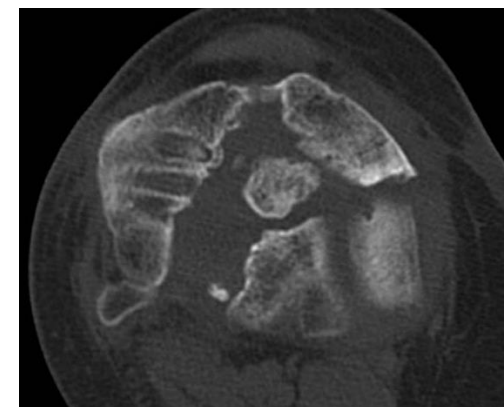
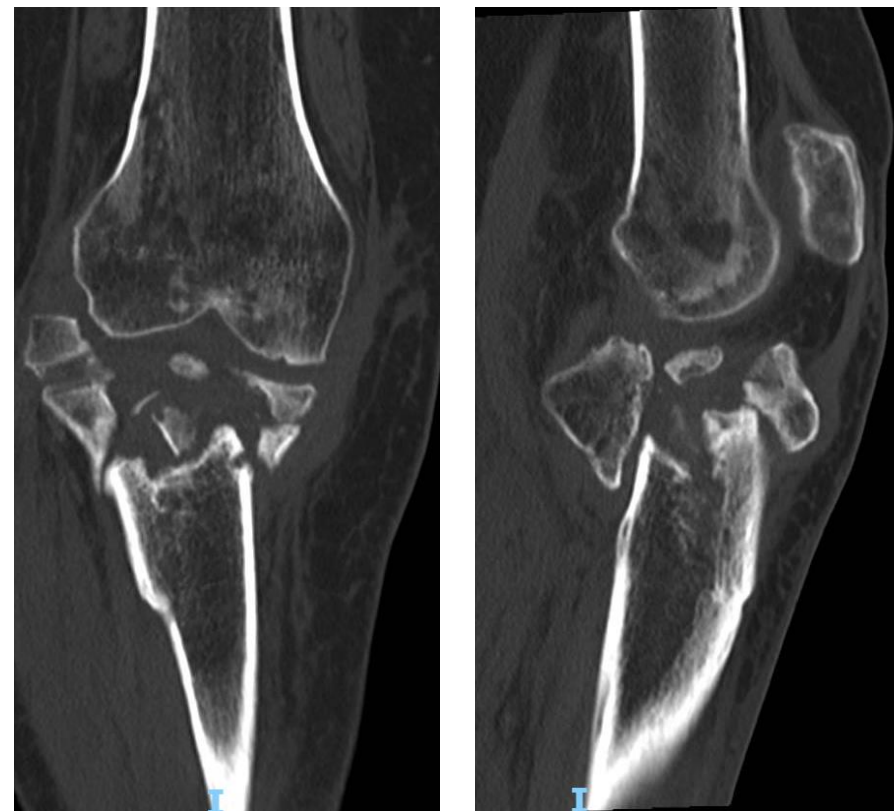
✓ SIN SIGNOS CLINICOS NI DE LABORATORIO DE INFECCIÓN



2012

Radiografías

11/09/2012



¿CONDUCTA?

✓ OSTEOSINTESIS ?

✓ ATR ?

2013



ACARO
Asociación Argentina para el Estudio
de la Cadera y la Rodilla

1 Año postop.

Buena evolución

KSS Dolor: 79

KSS Función: 80

R.M.: 0 - 110

28/11/2013



2017



5 años po.



2019



✓ 7 AÑOS POST OPERATORIO

✓ PACIENTE CONSULTA POR DOLOR, RUBOR, AUMENTO DE TEMPERATURA

✓ LAB:.

* HEMOGRAMA

(Contador Hematológico)

Globulos Rojos	3.23	mill/mm ³	H:3.9-5.7 M:3.7-5.1
Hemoglobina	9.42	gr %	H:12.5-17 M:11.5-15
Hematocrito	28	%	H:37-52 M: 36-47
H.C.M.	29	pgr	27 - 31
C.H.C.M.	34	gr %	32 - 36
V.C.M.Vol.Corpuscular Medio	87	fL	80-97
RDW	14.7	%	12.0 - 15.5
Globulos Blancos	9.01	mil/mm ³	H:5-10 M:4-8
Neutrófilos	58	%	50-65 (Adultos)
Eosinófilos	7	%	0-3 (Adultos)
Basófilos	1	%	0-2 (Adultos)
Linfocitos	27	%	31-46 (Adultos)
Monocitos	7	%	2-12 (Adultos)

* PROTEINA "C" RVA

(Inmunoturbidimetría)

7.75 mg % Hasta 0.5

* V.S.G.(1ra hora)

(Westergren)

40 mm





Cocco Gram +

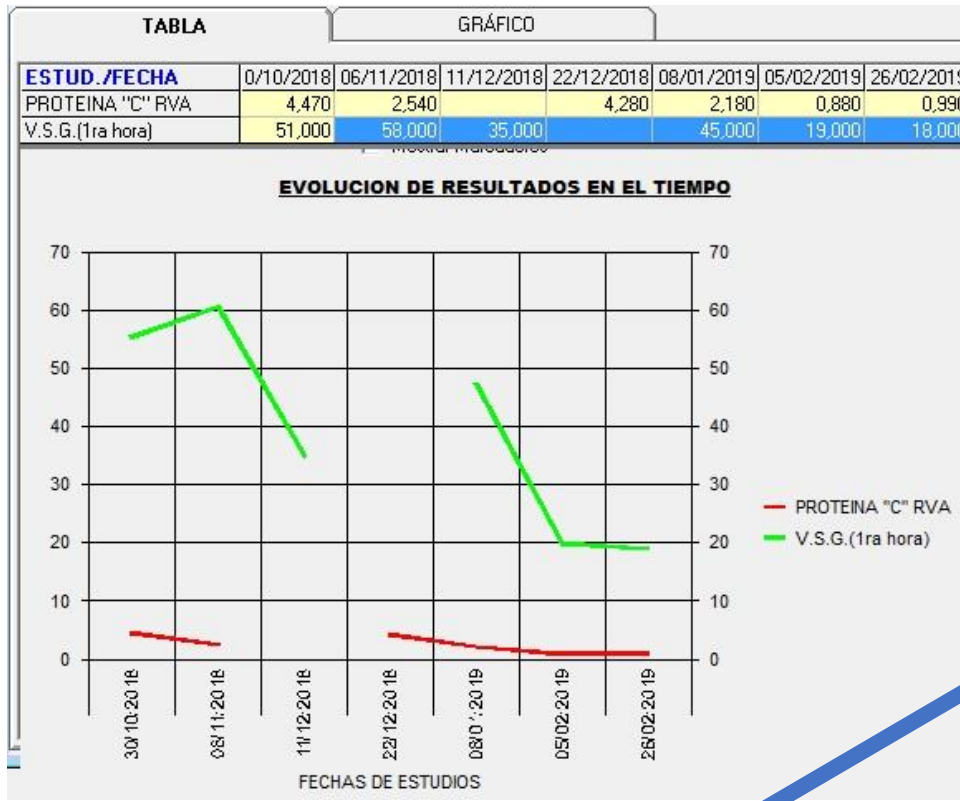


CONDUCTA ?

- ✓ CULTIVO: PROTEUS MIRABILIS- STREPTOCOCCUS AGALACTIAE- STAPHYLOCOCCUS AUREUS
- ✓ SENSIBILIDAD: CIPROFLOXACINA- PIPERACILINA TAZOBACTAM- CEFOTAXIMA- CEFIXIMA- ERTAPENEM

- ✓ ¿TRATAMIENTO MEDICO?
- ✓ ¿REVISION EN UN TIEMPO? ¿DOS?

3 Meses post Revisión



Mala cobertura medial ??



- ✓ TRES MESES POST COLOCACION ESPACIADOR DE CEMENTO CON ATB
- ✓ ¿REIMPLANTE?
- ✓ ¿RECAMBIO DE ESPACIADOR?
- ✓ ¿ARTRODESIS?
- ✓ ¿AMPUTACION?
- ✓ ¿PARTES BLANDAS?

¿Qué le hicimos?



✓ TIPO DE RTR

✓ ¿PRIMARIA? ¿VASTAGO?

✓ ¿NIVEL DE CONSTRICCIÓN?

✓ ¿DEFECTO OSEO TIBIAL? ¿TAC?





✓ 3 SEMANAS POST QX



✓ 5 MESES POST QUIRURGICO



Literatura Pertinente

- **Gutierrez Olivera N, Salcedo Zunino LA, Pioli I, Bidolegui F, Vindver G, Allende BL. Reemplazo total de rodilla en secuela de fracturas alrededor de la rodilla. Rev Asoc Arg Ort y Traumatol. 12 de mayo de 2017;82(2):102.**
- **Pinter Z, Jha AJ, McGee A, Paul K, Lee S, Dombrowsky A, et al. Outcomes of knee replacement in patients with posttraumatic arthritis due to previous tibial plateau fracture. Eur J Orthop Surg Traumatol. febrero de 2020;30(2):323-8.**
- **Parratte S, Ollivier M, Argenson J-N. Primary total knee arthroplasty for acute fracture around the knee. Orthopaedics & Traumatology: Surgery & Research. febrero de 2018;104(1):S71-80.**



MUCHAS GRACIAS...